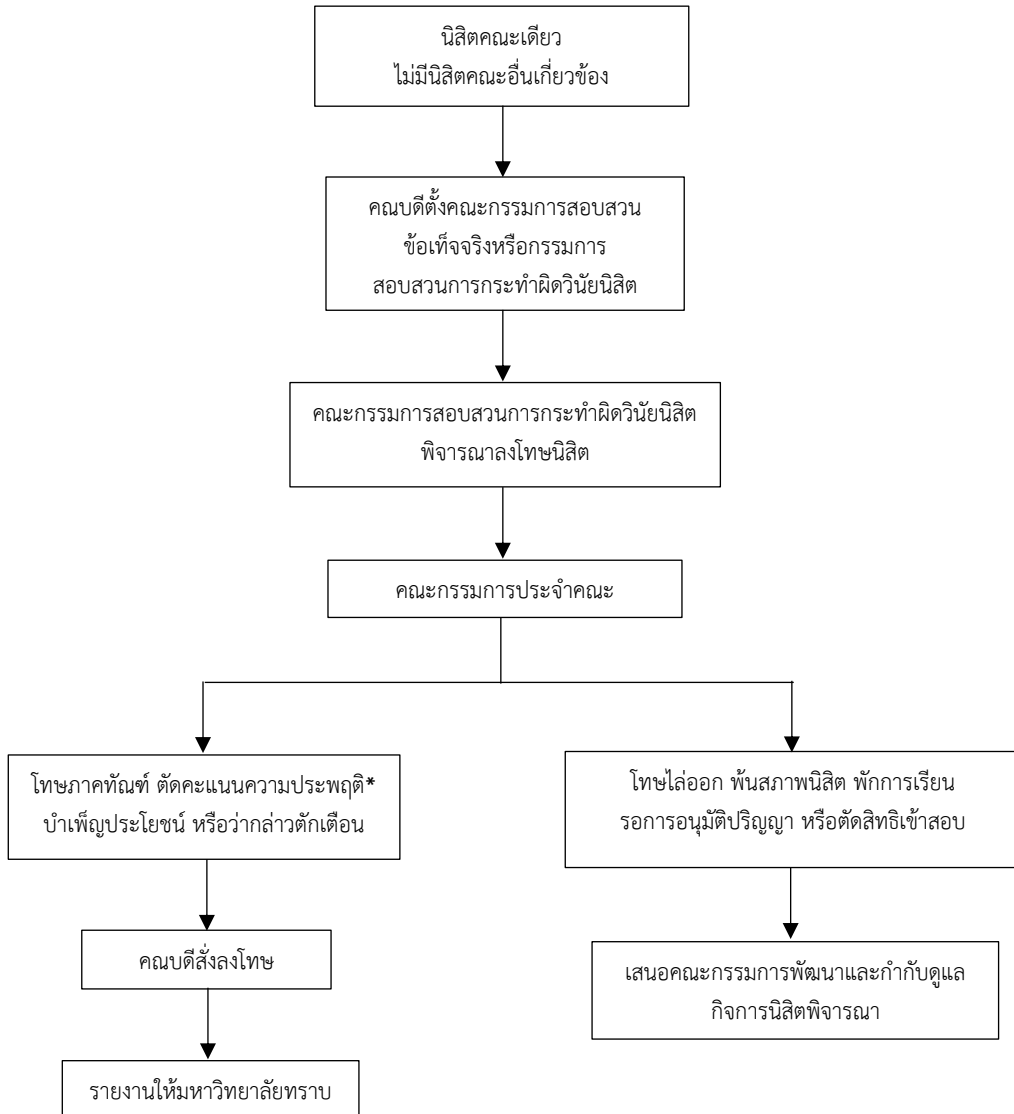


## Flow Chart

### การสอบสวนกรณีนิสิตกระทำผิดวินัยนิสิต

โดยที่มีนิสิตในสังกัดคณะใดคณะหนึ่งเป็นผู้กระทำผิด และไม่มีนิสิตในคณะอื่นเกี่ยวข้อง



\*หมายเหตุ : การลงโทษตัดคะแนนความประพฤติ นิสิต ให้เป็นไปตามประกาศมหาวิทยาลัยศรีนครินทรวิโรฒ เรื่อง เกณฑ์การตัดคะแนนความประพฤติ นิสิต